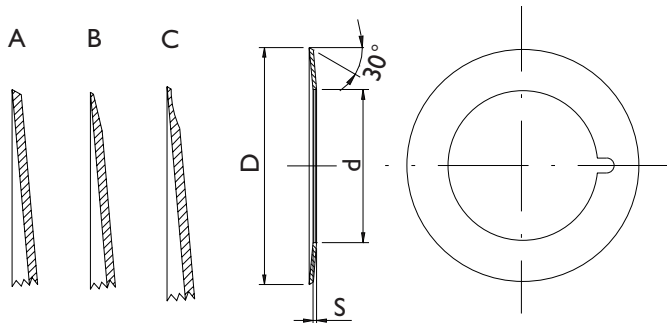


Dished knife Cuchilla cónica



- A:** single bevel
B: double bevel
C: hollow ground bevel

- A:** bisel simple
B: doble bisel
C: bisel cóncavo



Code Código	ø D		ø d		S	
	in	mm	in	mm	in	mm
30 004	2.441"	62	1.575"	40	0.047"	1.2
30 005	2.559"	65	1.575"	40	0.039"	1
30 213	2.834"	72	1.968"	50	0.031"/0.047"	0.8*/1
30 008	2.952"	75	1.772"	45	0.047"	1.2
30 009	2.952"	75	1.968"	50	0.039"	1
30 014	3.543"	90	2.362"	60	0.031"/0.047"	0.8-1.2
30 016	3.937"	100	2.756"	70	0.031"/0.047"	0.8/1.2
30 247	3.937"	100	2.598"	66	0.031"	0.8
30 017	4.134"	105	2.559"	65	0.031"/0.039"/0.047"	0.8/1/1.2
30 018	4.134"	105	2.756"	70	0.047"	1.2
30 019	4.134"	105	2.953"	75	0.031"/0.035"	0.8/0.9
30 019	4.134"	105	2.953"	75	0.039"/0.047"	1/1.2
30 020	4.157"	105.6	3.191"	81.05	0.049"	1.24
30 021	4.252"	108	2.559"	65	0.047"	1.2
30 273	4.252"	108	3.228"	82	0.047"	1.2
30 292	5.118"	130	2.756"	70	0.059"/0.071"	1.5/1.8
30 034	5.118"	130	3.150"	80	0.059"/0.071"	1.5/1.8
30 035	5.118"	130	3.937"	100	0.047"/0.059"	1.2/1.5
30 036	5.315"	135	3.937"	100	0.059"/0.071"	1.5/1.8
30 040	5.512"	140	2.756"	70	0.071"/0.098"/0.118"	1.8/2.5/3
30 042*	5.905"	150	2.756"	70	0.079"/0.098"	2/2.5
30 043	5.905"	150	3.150"	80	0.079"/0.098"	2/2.5
30 054*	5.905"	150	3.543"	90	0.138"	3.5
30 046	6.890"	175	2.756"	70	0.087"	2.2
30 048	7.087"	180	2.756"	70	0.098"/0.145"	2.5*/3.7
30 058	7.874"	200	3.150"	80	0.157"	4

Note: all items are available in stock, excluding the ones indicated by *. Other versions by customer request only.

Nota: todos los artículos están disponibles en almacén, excluidos los indicados con *.

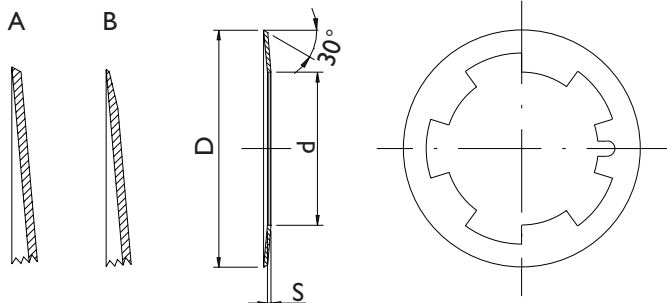
Otras versiones, se suministran exclusivamente bajo pedido.

Dished knife with bayonet bore Cuchilla cónica con 5 grecas



- A:** single bevel
B: double bevel

- A:** bisel simple
B: doble bisel



Code Código	ø D		ø d		S	
	in	mm	in	mm	in	mm
30 405 10	2.531"	64.3	1.574"	40	0.039"/0.047"	1/1.2
30 455 12	4.134"	105	2.559"	65	0.047"	1.2
30 465 12	4.252"	108	2.559"	65	0.047"	1.2
30 485 15	5.118"	130	3.150"	80	0.059"	1.5

Note: Other versions by customer request only.

Nota: Otras versiones, se suministran exclusivamente bajo pedido.

Designs and models are covered by registered **mario cotta** trade mark, and are property of the same. We reserve the right to modify, at any time and without notice, sizes and specifications of shown items.

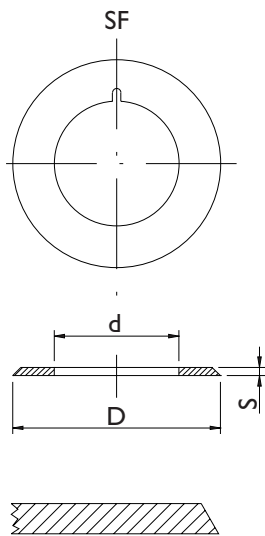
mario cotta is a trade mark of the ZINCOMETAL Group.

Los planos y modelos del presente catálogo son de marca registrada **mario cotta** con propiedad reservada legalmente. Nos reservamos el derecho a modificar en cualquier momento y sin aviso previo, datos y dimensiones de los artículos indicados en este catálogo.

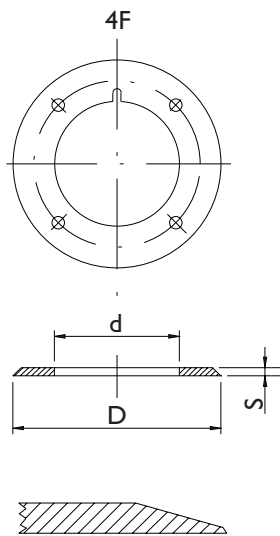
mario cotta es una marca registrada por Grupo ZINCOMETAL.

Circular flat knife

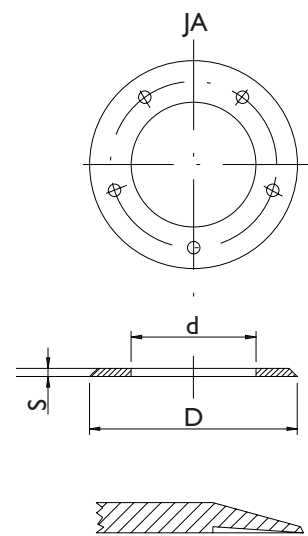
Cuchilla circular plana



A: single bevel
A: bisel simple



B: double bevel
B: doble bisel



C: bevel with inside recess
C: bisel con descarga interna

Code Código	ø D		ø d		S		Type Tipo	A	B	C
	in	mm	in	mm	in	mm				
31 030	3.543"	90	2.362"	60	0.047"	1.2	SF		•	•
31 035	5.118"	130	2.756"	70	0.071"	1.8	SF	•	•	•
31 036	5.118"	130	3.150"	80	0.071"	1.8	SF	•	•	•
31 050*	5.512"	140	2.756"	70	0.098"	2.5	SF		•	
31 235	5.905"	150	2.756"	70	0.070"/0.098"	1.8/2.5	SF	•	•	•
31 270	7.087"	180	2.756"	70	0.098"/0.118"	2.5/3	SF	•	•	•
31 270	7.087"	180	2.756"	70	0.197"	5	SF-4F			•
31 278	7.087"	180	3.150"	80	0.110"	2.8	SF			•
31 080	7.874"	200	2.559"	65	0.079"/0.086"	2/2.2	JA	•		
31 290	7.874"	200	2.756"	70	0.098"	2.5	SF		•	•
31 290	7.874"	200	2.756"	70	0.197"	5	SF			•
31 310	7.882"	200.2	3.543"	90	0.197"	5	JA			•
31 105*	8"	203.2	2.876"	73.05	0.094"	2.38	SF	•		

Designs and models are covered by registered **mario cotta** trade mark, and are property of the same. We reserve the right to modify, at any time and without notice, sizes and specifications of shown items.

mario cotta is a trade mark of the ZINCOMETAL Group.

Los planos y modelos del presente catálogo son de marca registrada **mario cotta** con propiedad reservada legalmente. Nos reservamos el derecho a modificar en cualquier momento y sin aviso previo, datos y dimensiones de los artículos indicados en éste catálogo.

mario cotta es una marca registrada por Grupo ZINCOMETAL.

Note: all items are available in stock, excluding the ones indicated by *.

Other versions by customer request only.

Nota: todos los artículos están disponibles en almacén, excluidos los indicados con *.

Otras versiones, se suministran exclusivamente bajo pedido.